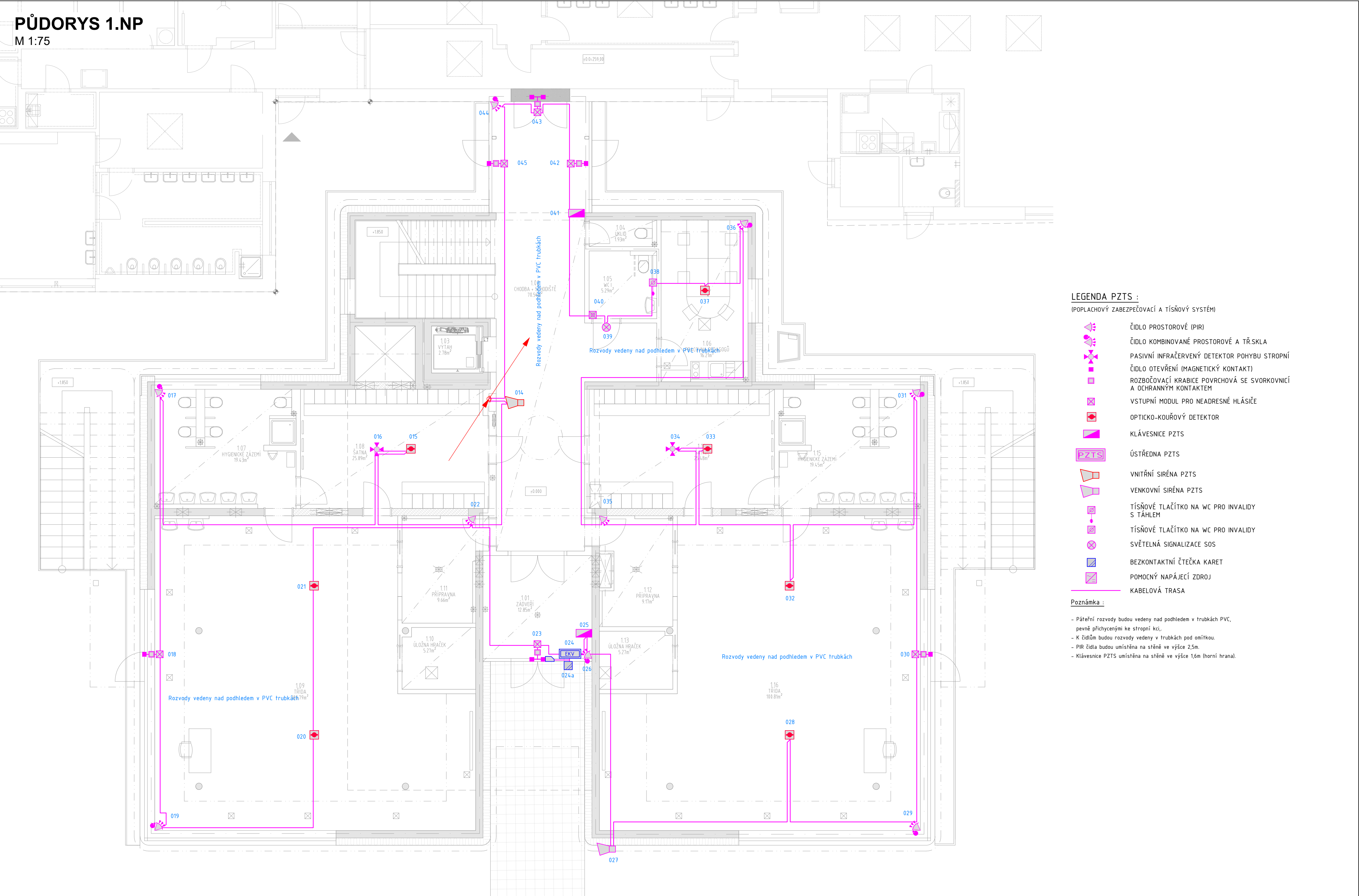


PŮDORYS 1.NP  
M 1:75



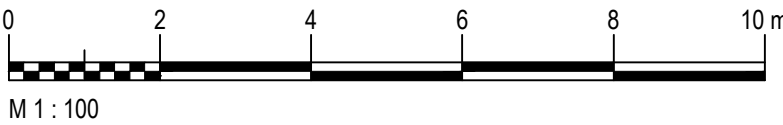
LEGENDA PZTS :  
(POPLACHOVÝ ZABEZPEČOVACÍ A TÍŠŇOVÝ SYSTÉM)

- ČIDLO PROSTOROVÉ (PIR)
- ČIDLO KOMBINOVANÉ PROSTOROVÉ A TŘSKLA
- PASIVNÍ INFRAČERVENÝ DETEKTOR POHYBU STROPNÍ
- ČIDLO OTEVŘENÍ (MAGNETICKÝ KONTAKT)
- ROZBĚDOVACÍ KRABICE PLOCHOVÁ SE SVORKOVNICÍ A OCHRANNÝM KONTAKTEM
- VSTUPNÍ MODUL PRO NEADRESNÉ HLÁSIČE
- OPTICKO-KOUŘOVÝ DETEKTOR
- KLÁVESNICE PZTS
- ÚSTŘEDNA PZTS
- VNITŘNÍ SÍŘENA PZTS
- VENKOVNÍ SÍŘENA PZTS
- TÍŠŇOVÉ TLAČÍTKO NA WC PRO INVALIDY S TÁHLEM
- TÍŠŇOVÉ TLAČÍTKO NA WC PRO INVALIDY
- SVĚTELNÁ SIGNALIZACE SOS
- BEZKONTAKTNÍ ČTEČKA KARET
- POMOCNÝ NAPÁJECÍ ZDROJ
- KABELOVÁ TRASA

Poznámka :

- Páteční rozvody budou vedeny nad podhledem v trubkách PVC, pevně přichycenými ke stropní kci.
- K čidlům budou rozvody vedeny v trubkách pod omítkou.
- PIR čidla budou umístěna na stěně ve výšce 2,5m.
- Klávesnice PZTS umístěna na stěně ve výšce 1,6m (horní hrana).

Tabulka místností						
Číslo	Název	Plocha [m²]	Podlaha	Stěny	Strop	Poznámka
1.01	ZÁDVEŘÍ	12,85	TEXTILNÍ ROHOŽ	P1a	MALBA	SDK - POHLED "A"
1.02	CHODBA + SCHODIŠTĚ	70,56	PVC	P2a+b,P4	MALBA	SDK - POHLED "A"
1.03	VÝTAH	2,78				PVC SOKL
1.04	ÚKLID	1,93	KERAMICKÁ DLAŽBA	P3a	KER. OBKLAD (2,65)	SDK - POHLED "A"
1.05	WC I	5,29	KERAMICKÁ DLAŽBA	P3a	KER. OBKLAD (2,65)	SDK - POHLED "A"
1.06	PRACOVNA PEDAGOGŮ	16,21	PVC	P2a	MALBA	SDK - POHLED "A"
1.07	HYGIENICKÉ ZÁZEMÍ	19,43	KERAMICKÁ DLAŽBA	P3b	KER. OBKLAD (2,95)	SDK - POHLED "A"
1.08	ŠATNA	25,89	PVC	P2a+b	MALBA	SDK - POHLED "A"
1.09	TRÍDA	100,79	PVC	P2a+b	MALBA	AKU - POHLED "B"
1.10	ÚLOŽNA HRAČEK	5,27	PVC	P2a	MALBA	SDK - POHLED "A"
1.11	PŘÍPRAVNA	9,66	KERAMICKÁ DLAŽBA	P3a	KER. OBKLAD (2,65)	SDK - POHLED "A"
1.12	PŘÍPRAVNA	9,17	KERAMICKÁ DLAŽBA	P3b	KER. OBKLAD (2,65)	SDK - POHLED "A"
1.13	ÚLOŽNA HRAČEK	5,27	PVC	P2b	MALBA	SDK - POHLED "A"
1.14	ŠATNA	25,48	PVC	P2a+b	MALBA	SDK - POHLED "A"
1.15	HYGIENICKÉ ZÁZEMÍ	19,45	KERAMICKÁ DLAŽBA	P3b	KER. OBKLAD (2,95)	SDK - POHLED "A"
1.16	TRÍDA	100,81	PVC	P2b	MALBA	AKU - POHLED "B"



± 0,000 = SO 01: 260,90, SO 02 259,00 m.n.m. B.p.v.

INVESTOR : STATUTÁRNÍ MĚSTO BRNO		DOMINIKÁNSKÉ NÁM. 196/1, 602 00 BRNO	
MATEŘSKÁ ŠKOLA A ŠKOLNÍ DRUŽINA SLATINA, KIKRLEHO			
STUPEŇ : DOKUMENTACE PRO PROVÁDĚNÍ STAVBY			
GENERÁLNÍ PROJEKTANT :		 inzer: Slatinská 14, 638 09 Brno IČO: 282 79 999 DIČ: CZ 282 79 999	
PROFESE : SLABOPROUDÉ INSTALACE		STAVEBNÍ OBJEKT : SO 02 – MATEŘSKÁ ŠKOLA	
VEDOUcí PROJEKTANT : ING.ARCH. IVO ŠVABENSKÝ		 osazovací inženýr a projektant inženýrské a projektové služby IČO: 283 79 999 DIČ: CZ 283 79 999 tel: +420 78 565 806 e: ondrej@projekctichy.cz www.projekctichy.cz	
ZODPOVĚDNÝ PROJEKTANT : ING. ONDŘEJ TICHÝ			
VYPRACOVAL : ING. ONDŘEJ TICHÝ			
KONTROLOVAL : ING. ONDŘEJ TICHÝ			
NAZEV VÝKRESU :		DATUM : 06/2024 MĚŘITKO : 1:75	
PZTS, EKV – PŮDORYS 1.NP		PARÉ :	ČÍSLO VÝKRESU : D.1.4.7.06